



Empleabilidad

CTP CENTRO DE TRAYECTORIA PROFESIONAL

Universidad de los Andes  
Colombia

## INFORMACIÓN PARA EMPRESAS

Alternativas para la vinculación de estudiantes y egresados en las organizaciones.

### ¿Qué es el CTP?

El Centro de Trayectoria Profesional (CTP) de la Universidad de los Andes, apoya a los estudiantes y egresados en la construcción de sus objetivos académicos y laborales. Trabaja constantemente para consolidar vínculos con empresas y organizaciones que puedan complementar la formación y experiencia tanto de estudiantes como de egresados.

El CTP es la única unidad que puede actuar como bolsa de empleo en la Universidad de los Andes y autorizada por el Ministerio de Trabajo –SPE.



## Alternativas que le ofrece el CTP

### Estudie trabajando

Las organizaciones pueden vincular estudiantes de pregrado o posgrado interesados en encontrar trabajos remunerados en horarios parciales y flexibles que les permitan vincularse laboralmente sin suspender sus estudios.

Esta actividad no tiene reconocimiento académico y se espera que las funciones desarrolladas por los estudiantes estén alineadas en algún grado con los objetivos de formación de su programa.

### Ofertas laborales

Las organizaciones pueden ofrecer oportunidades de vinculación laboral a egresados y estudiantes de distintos perfiles: estudiantes de últimos semestres de pregrado, estudiantes de posgrado, recién egresados o profesionales con amplia trayectoria.

El CTP apoya estos procesos de búsqueda de talento a través de su equipo de trabajo y su plataforma tecnológica. (Bolsa de empleo)

# Registro



## Ingreso a la plataforma

1

Ingrese a [ctp.uniandes.edu.co](http://ctp.uniandes.edu.co) y haga clic en



Y luego clic en **Crear empresa**

## Formulario

2

Ingrese la información requerida. Al finalizar haga clic en **continuar**

## Crear contacto

3

Ingrese los datos del contacto. Al finalizar haga clic en **continuar**

## Añadir otro contacto

4

Haga clic en **añadir otro** e ingrese los datos. Haga clic sobre el botón **Agregar**

5

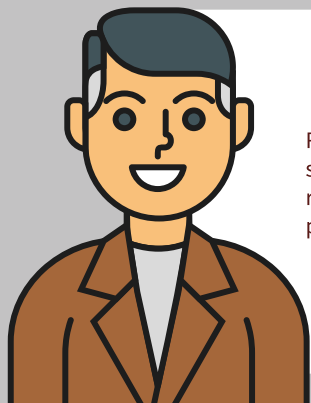
## Finalizar

Haga clic en **Guardar todos los datos**. La empresa queda creada y el sistema notifica al CTP indicando que existe una nueva empresa pendiente de revisión. Posterior a la revisión, el CTP activa la empresa y envía notificación al usuario principal de la empresa.



Si tiene alguna duda, comuníquese con el CTP al correo:

[empresasctp@uniandes.edu.co](mailto:empresasctp@uniandes.edu.co)



Recuerde que para hacer cualquiera de los siguientes procesos es necesario haber realizado su registro y tener notificado por parte del CTP que su empresa está activa.

## Proceso de Autenticación



## Creación de ofertas



**1**



En el menú principal haga clic en **Ver Oportunidades.**

**2**

Haga clic en la opción **Crear Oportunidad.**

**3**

Haga clic en el tipo de oportunidad a crear: **Oferta Laboral, Práctica o Estudie trabajando.**

**4**

El sistema muestra el formulario de creación de la Oferta. Ingrese los datos de la Oportunidad.

**5**

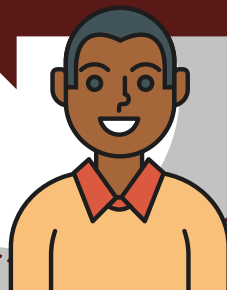
Al finalizar haga clic sobre el botón **Guardar.** El sistema crea la Oportunidad y posteriormente envía notificación al CTP para su respectiva revisión y activación.

Todos los contactos de la empresa pueden ingresar a la herramienta a crear oportunidades las cuales quedan en **estado Creada.** Cuando sea revisada por el CTP, la oferta cambia a **estado Activa.**

Por razones de seguridad, el sistema tiene un límite de tiempo para la publicación de la oportunidad, si ésta toma más de veinte (20) minutos, es posible que pierda información al hacer clic en "Publicar"

Si una oferta lleva más de 15 días en la plataforma después de la fecha de vencimiento, la empresa debe cerrar la oferta y descargar las hojas de vida de los postulados, de lo contrario, la herramienta lo bloqueará para publicar nuevas oportunidades hasta que realice el cierre de las anteriores.

## Consulta hojas de vida



**1**



En el menú principal haga clic en **Ver Oportunidades.**

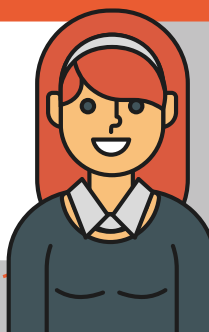
**2**

Ingrese a la oferta a consultar y haga clic en la opción **Ver Aplicaciones.**

**3**

Haga clic en **Descargar todas las hojas de vida**

## Cierre de ofertas



**1**



En el menú principal haga clic en **Ver Oportunidades.**

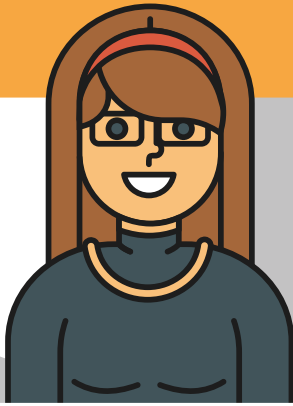
**2**

Ingrese a la oferta y haga clic en **Cerrar Oportunidad.**

**3**

Y siga los pasos.

# Práctica Académica



El programa de Práctica Académica, está diseñado para complementar la formación de los estudiantes de pregrado de la Universidad de los Andes, con una experiencia fuera de las aulas de clase, que les permite la participación activa en la dinámica del mundo laboral.

Es una oportunidad invaluable en la construcción de un plan de carrera, pues propicia el conocimiento de los intereses profesionales y personales de cada estudiante. Además, enriquece el perfil profesional con el que se desenvolverán en el exigente campo profesional actual.

## Ventajas

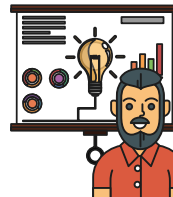
- Poner en juego sus conocimientos en un contexto laboral.
- Conocer a fondo su profesión y el mercado laboral.
- Conocer sus fortalezas, debilidades y preferencias.
- Adquirir experiencia laboral para enriquecer su perfil profesional.
- Desarrollar competencias no cognitivas "soft skills" o "key skills" en contextos diferentes a las clases.
- Establecer contactos y relaciones personales académicas y laborales.

## Espacios de contacto entre las organizaciones y la comunidad uniandina



### Ferias Laborales

Se realizan una vez al semestre y permite establecer contactos, realizar reclutamiento.



### Presentaciones Corporativas

Se realizan durante el semestre académico en la franja del mediodía.



### Open Day

Se realizan durante todo el año en las instalaciones de las compañías.



### Visitas a Planta/ Centros de Distribución

Se realizan durante todo el año, según disponibilidad de las compañías.

Más información en:  
<https://ctp.uniandes.edu.co>



**Ante reclamos de terceros por el uso indebido de la plataforma,  
procederemos a inactivar la empresa permanentemente.**



CTPUniandes



CTPUniandes



encuentracamelloctp



CTP - Vinculado a la red de prestadores del Servicio Público de Empleo. Autorizado por la Unidad Administrativa Especial del Servicio Público de Empleo como bolsa de empleo oficial y única de la Universidad de los Andes para ofertas nacionales y transnacionales bajo resolución 000439 del 11 de Abril de 2018.

Universidad de los Andes | Vigilada Mineducación, Reconocimiento como Universidad: Decreto 1297 del 30 de mayo de 1964. • Personería jurídica: Resolución 28 del 23 de febrero de 1949 Minjusticia.